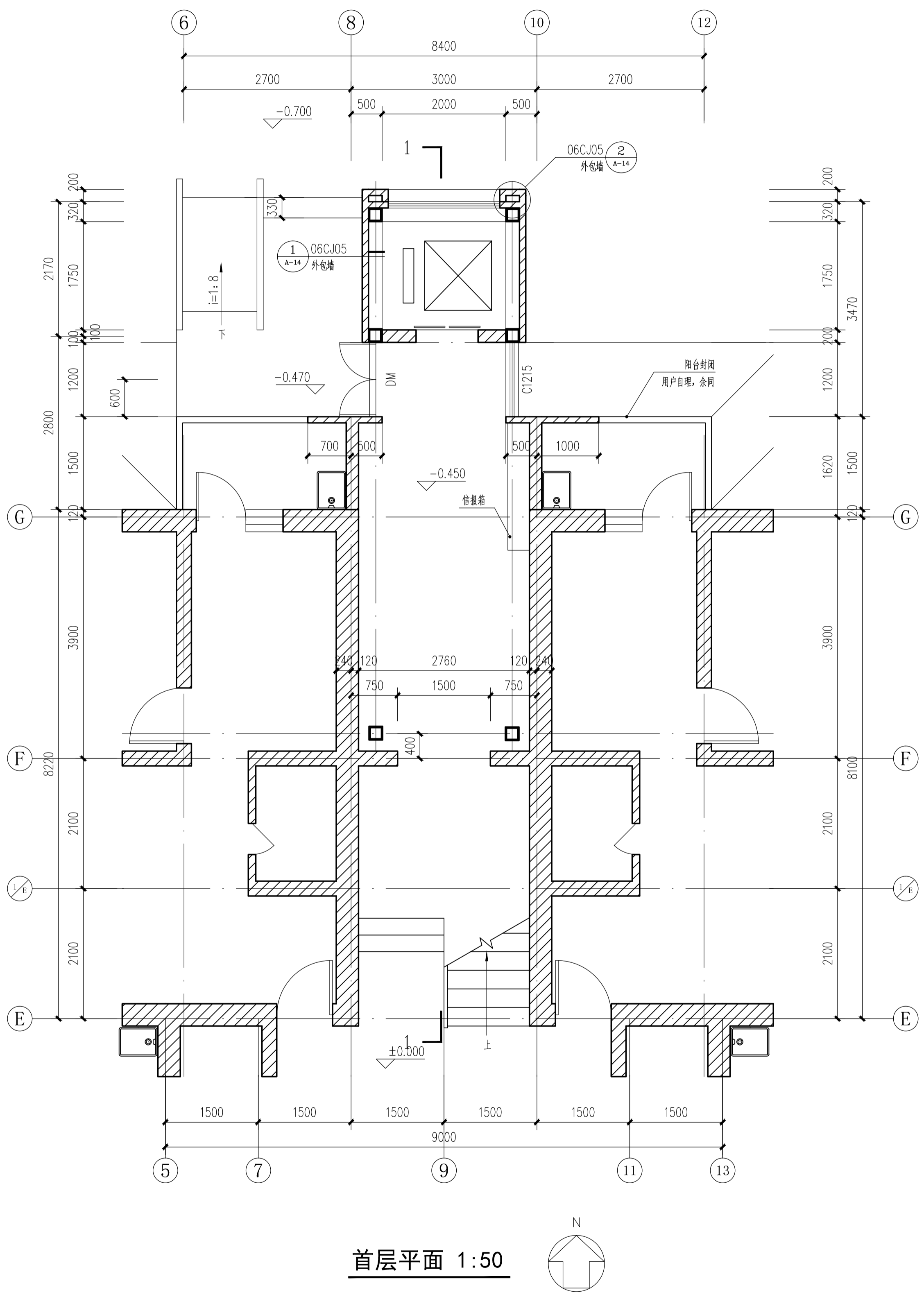
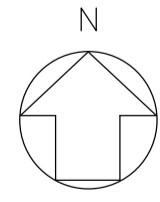


建筑			暖通		
结构			给排水		
电气			工艺		
通信			自控		



方案说明:

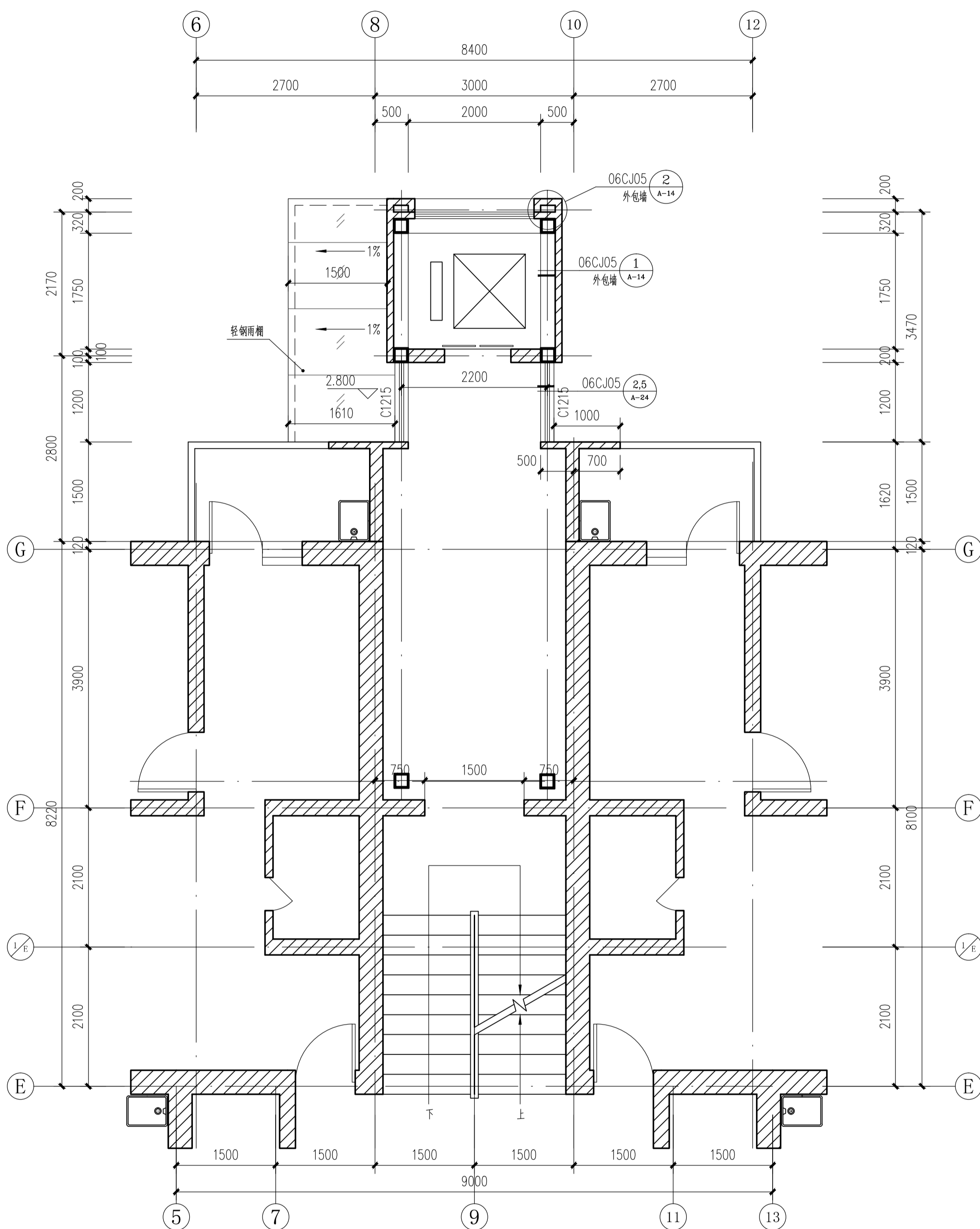
首层平面 1:50



1. 本方案为11#楼加装电梯方案，
因本楼为一梯四户，故电梯设于楼北侧
2. 结构型式：钢结构；
3. 入户方式：半层由楼梯间进入；
4. 电梯技术参数：载重量，800KG，速度，1m/s；
5. 电梯外观：电梯采用单面玻璃幕墙形式。

西安建筑科技大学 建筑设计研究院	建设单位	西安建筑科技大学	设计证书	甲级A161000556	
	工程项目	西安建筑科技大学雁塔校区多层住宅楼加装电梯工程	设计号	2017-188	
项目负责人 崔恩泽	校对 李磊	子项名称	11#楼	版次	1版
审定 崔恩泽	设计 刘巍	首层平面		图别	方案
审核 杨安牧	制图 刘巍			图号	02
专业负责人 刘巍	建筑方案			日期	2020.09

建 筑 结 构			暖 通 工 程		
电 气 工 程			给 排 水 工 程		
电 信 工 程			自 动 化 工 程		



二-七层平面 1:50

西安建筑科技大学 建筑设计研究院	建设单位	西安建筑科技大学	设计证书	甲级A161000556			
	工程项目	西安建筑科技大学雁塔校区多层住宅楼加装电梯工程	设计号	2017-188			
项目负责人	崔恩泽	校对	李磊	子项名称	11#楼	版次	1版
审定	崔恩泽	设计	刘巍	二-七层平面	图别	方案	
审核	杨安牧	制图	刘巍		图号	03	
专业负责人	刘巍	建筑方案			日期	2020.09	