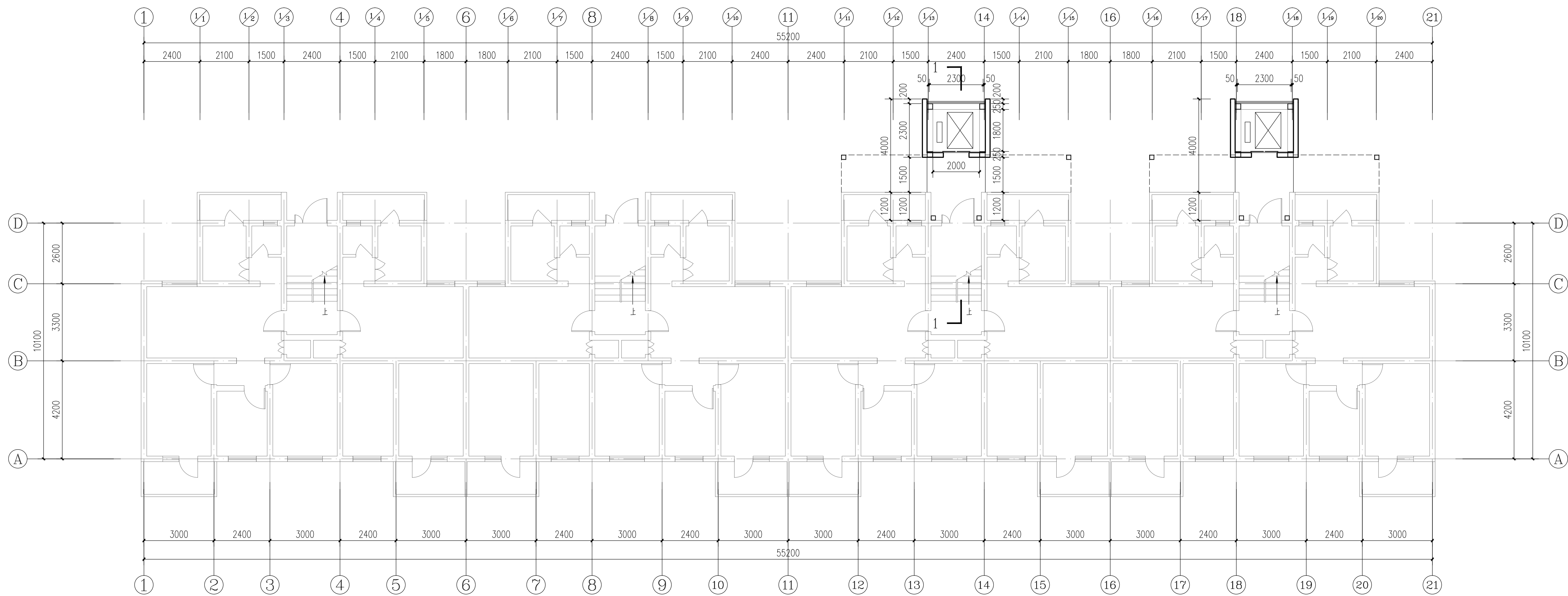
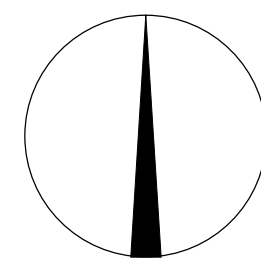


专业	姓名	日期
建筑		
结构		
电气		
暖通		



一层平面 1:100
方案二



方案说明:

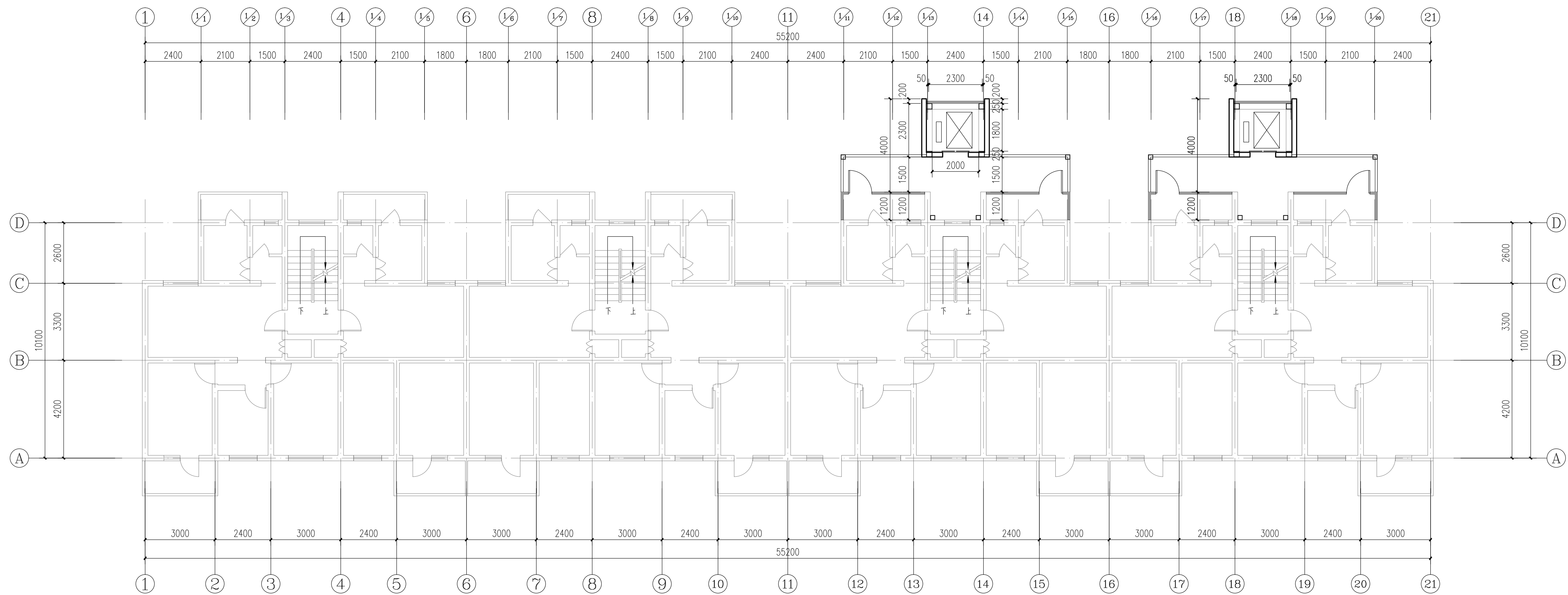
1. 本方案为42#楼加装电梯方案二,
2. 结构型式: 钢结构;
3. 入户方式: 由北侧平层入
4. 电梯技术参数: 载重量, 630KG, 速度, 1m/s;
5. 电梯外观: 电梯采用单面玻璃幕墙形式。

优缺点:

- 优点: 完全解决了住户上、下楼的不便性。
- 缺点: 造价较方案一高

西安建筑科技大学 设计研究总院	建设单位	西安建筑科技大学	设计证书	甲级A161000556
	工程项目	西安建筑科技大学雁塔校区多层住宅楼加装电梯工程	设计号	
项目负责人		校对		版次
审定		设计		图别
审核		制图		图号
专业负责人		建筑方案		日期
一层平面图				2021.07

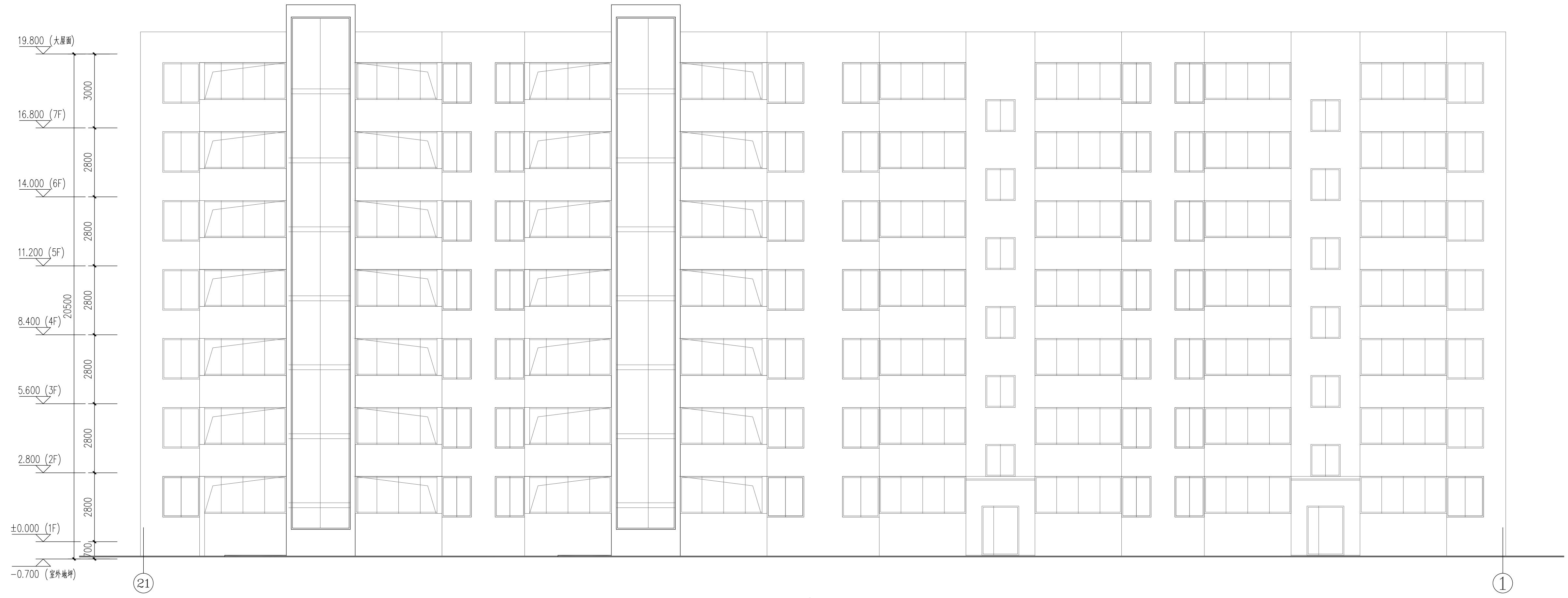
专业	暖通	给排水	电气	结构	建筑
姓名					
日期					



标准层平面 1:100
方案二

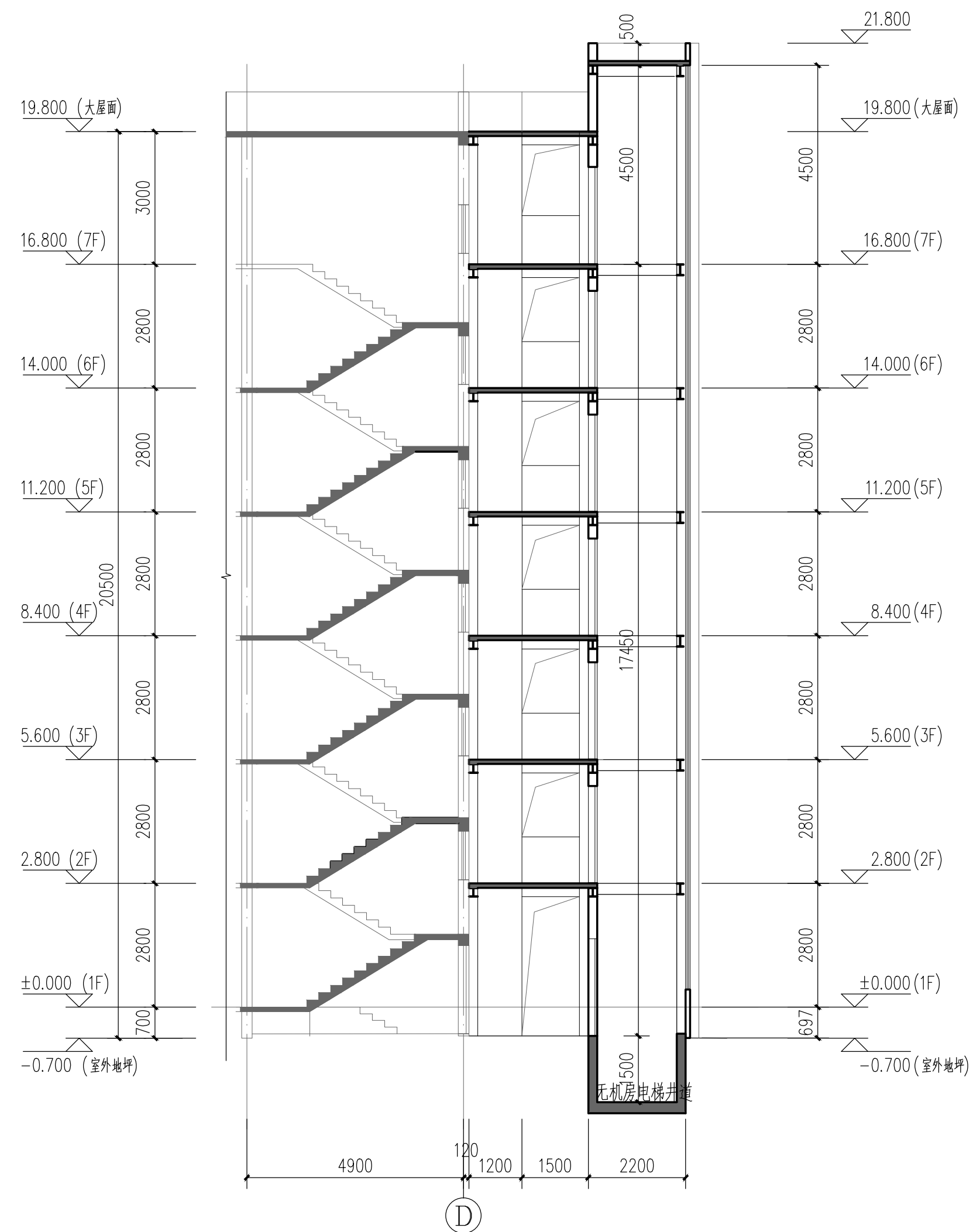
西安建筑科技大学 设计研究总院	建设单位	西安建筑科技大学	设计证书	甲级A161000556
	工程项目	西安建筑科技大学雁塔校区多层住宅楼加装电梯工程	设计号	
项目负责人		校对		版次
审定		设计		图别
审核		制图		图号
专业负责人		建筑方案		日期
标准层平面图				2021.07

专业	姓名	日期
建筑		
结构		
电气		
暖通		
给排水		
其他		

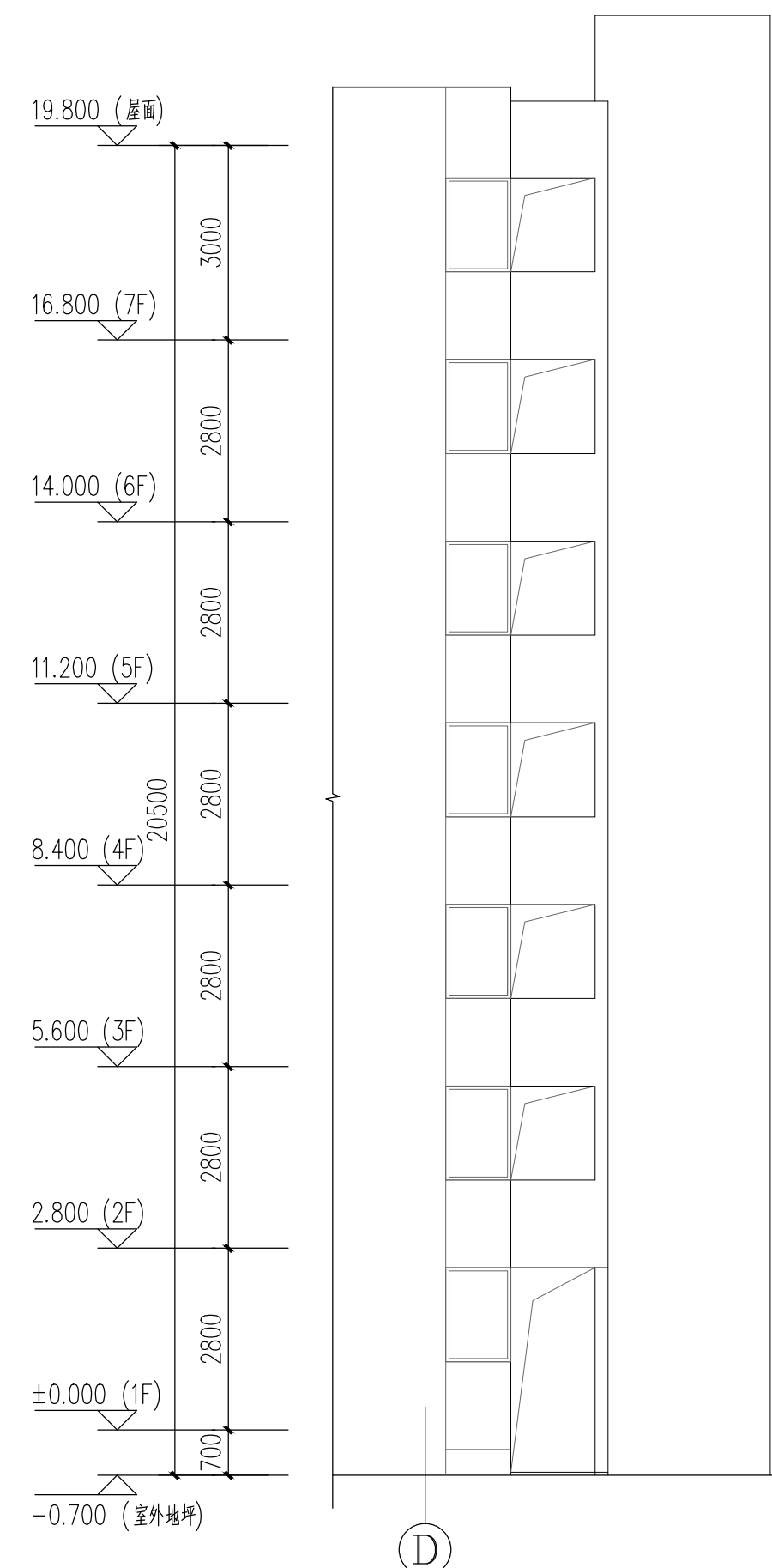


入口立面图 1:100
方案二

西安建筑科技大学 设计研究总院	建设单位	西安建筑科技大学	设计证书	甲级A161000556
	工程项目	西安建筑科技大学雁塔校区多层住宅楼加装电梯工程	设计号	
项目负责人		校对		版次
审定		设计		图别
审核		制图		图号
专业负责人		建筑方案		日期
	子项名称	42号楼		2021.07



1-1剖面图 1:100
方案二



侧面图 1:100
方案二

西安建筑科技大学 设计研究总院	建设单位	西安建筑科技大学	设计证书	甲级A161000556
	工程项目	西安建筑科技大学雁塔校区多层住宅楼加装电梯工程	设计号	
项目负责人		校对		版次
审定		设计		图别
审核		制图		图号
专业负责人		建筑方案		日期
剖面图 侧立面图				2021.07

建筑	暖通	给排水	电气	弱电	工程